



## **Kjarakönnun BHM 2009**

**– Spurningakönnun til félagsmanna BHM –**

## Lýsing á Rannsókn

Nafn	Kjarakönnun BHM - 2009 24.6.2009
Gerð virk	25.5.2009 - 16:41
Gerð óvirk	12.6.2009 - 12:45
Tímabil	25.5.2009 - 12.6.2009
Aðferð	Vefkönnun
Númer könnunar	12095

## Stærð úrtaks og svörun

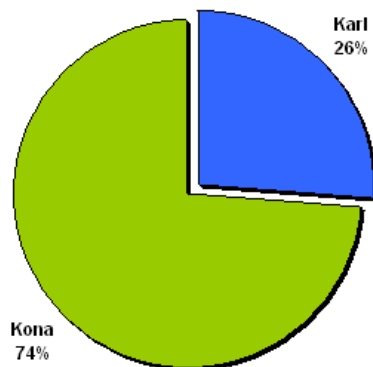
Upphaflegt úrtak	2422
Fjöldi svarenda	2422

## Bakgrunnspurningar

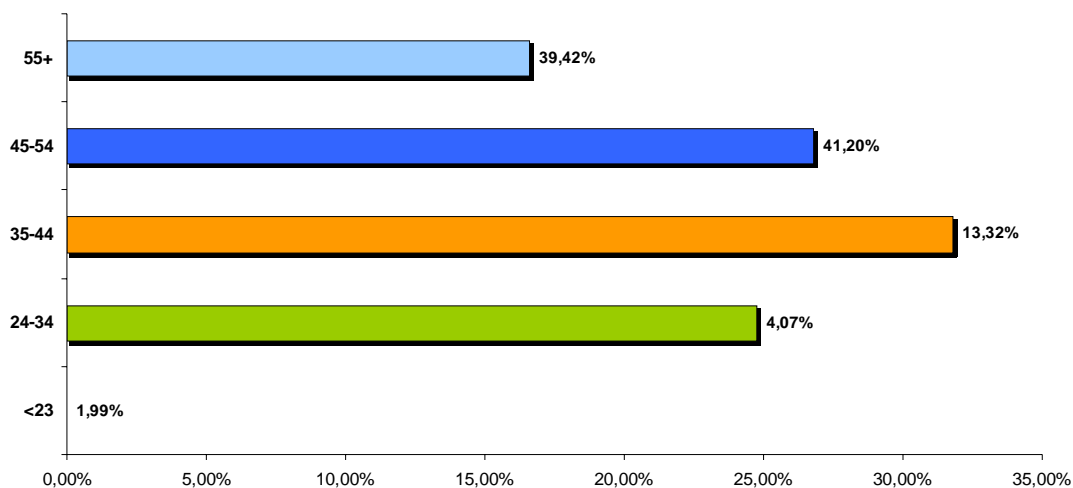
### A. Hvaða aðildarfélagi BHM tilheyrir þú?



### B. Ert þú karl eða kona?



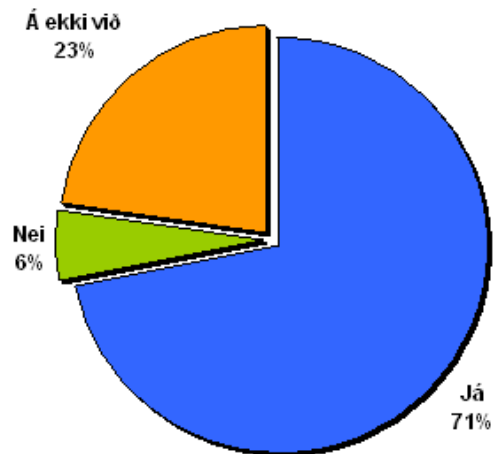
### C. Hver er aldur þinn?



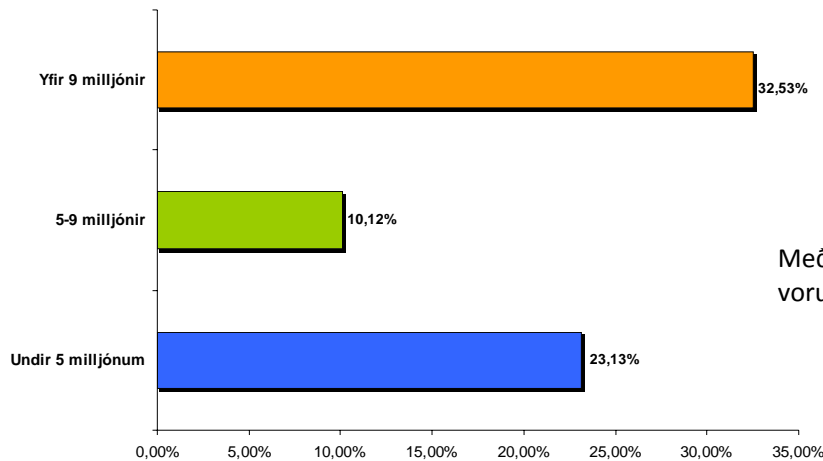
## Spurningar um tekjur heimilisins

### 1. Er maki þinn líka með tekjur?

Langflestir í könnuninni eða 77,24% eiga maka og þar af eru 93% maka einnig með vinnu.

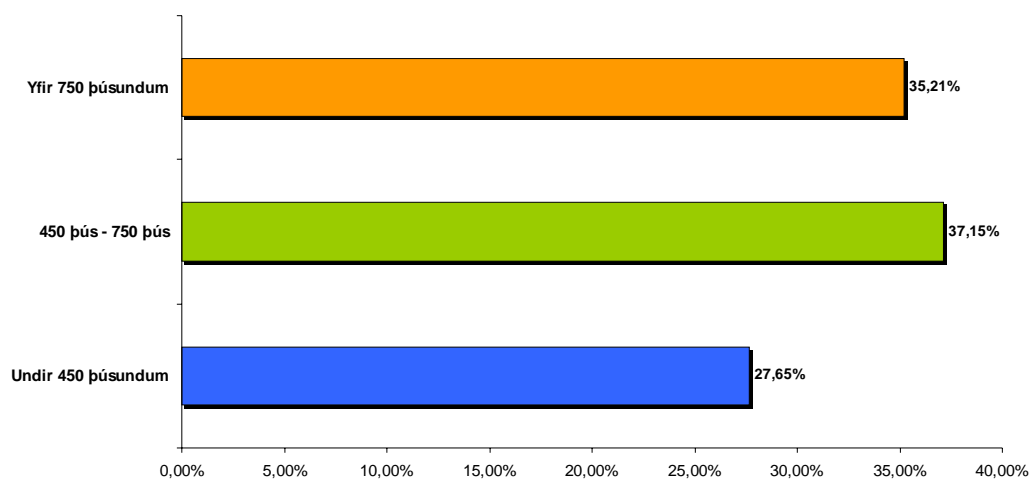


### 2. Hverjar voru heildartekjur á heimilinu á síðasta ári?



Meðaltals árslaun 2008 voru 7,5 milljónir.

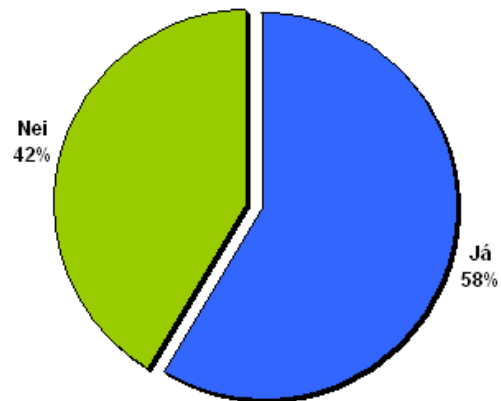
### 3. Hverjar voru heildartekjur á heimilinu nú í marsmánuði?



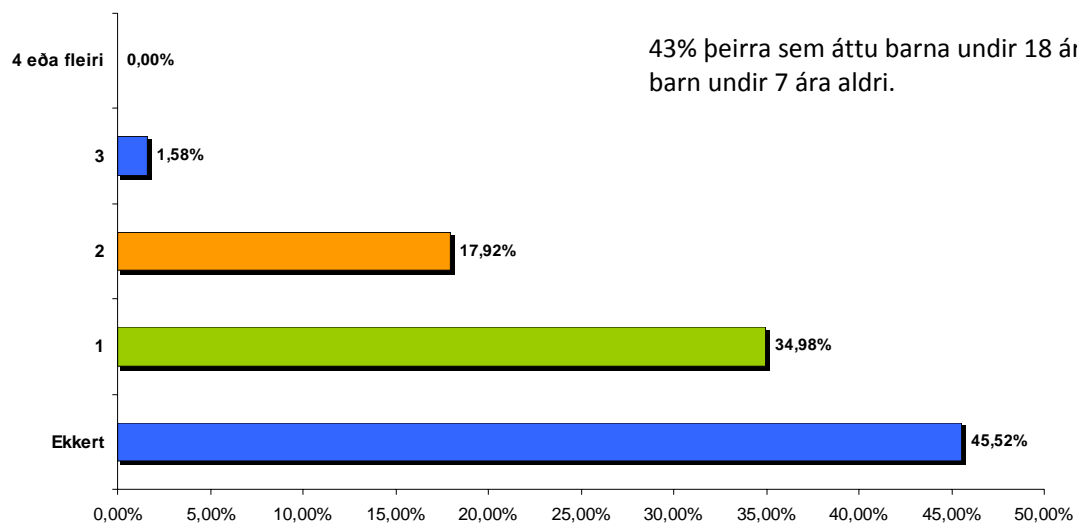
Meðaltekjur voru á bilinu 600-650 þúsund í mars mánuði síðast liðnum.

## Spurningar tengdar barnabótum

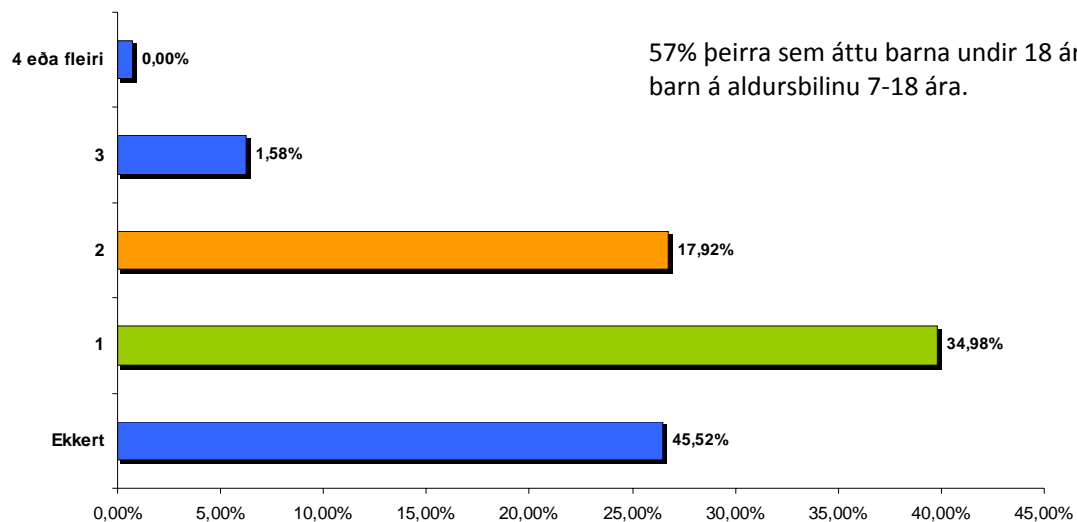
### 4. Búa börn undir 18 ára aldri á heimilinu?



#### 4.a. Hve mörg börn á heimilinu eru undir 7 ára aldri?

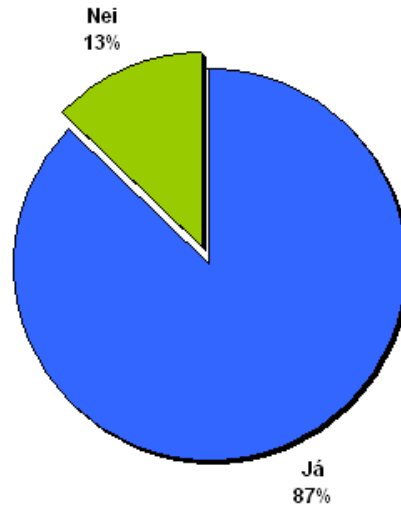


#### 4.b. Hve mörg börn á aldursbilinu 7-18 ára búa á heimilinu?

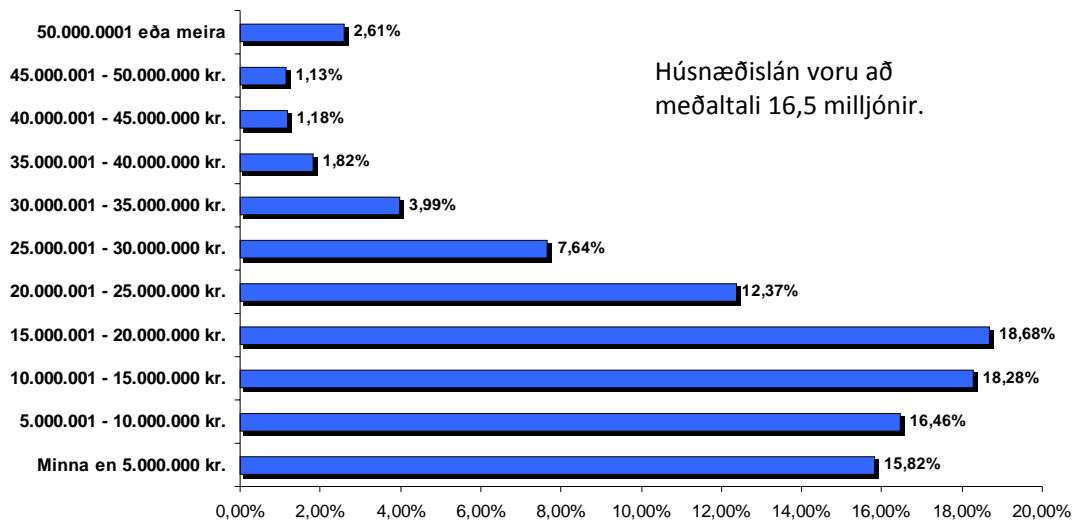


## Spurningar sem tengjast vaxtabótum

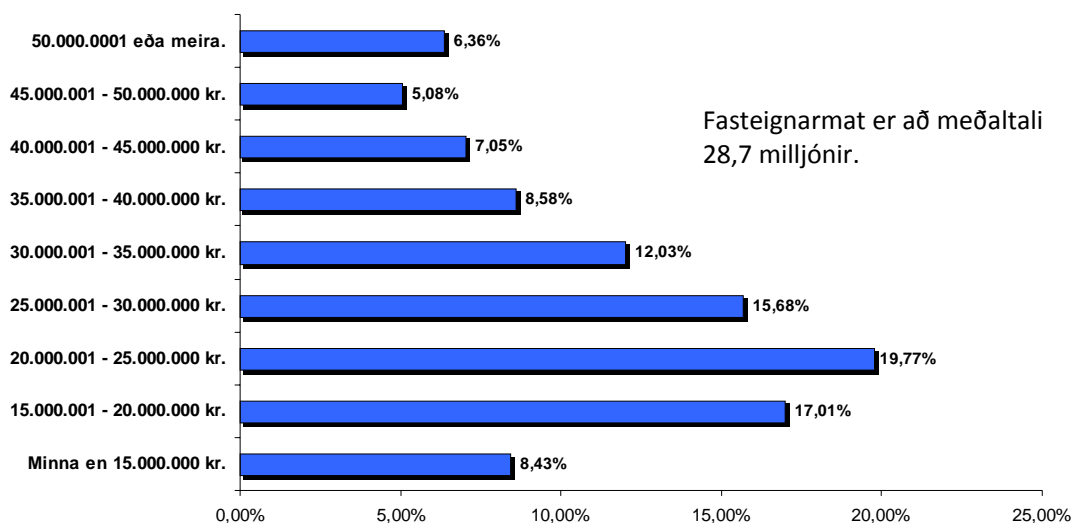
### 5. Áttu fasteign?



### 5.a. Hve há voru húsnæðislán heimilisins um síðustu áramót? (Athugið að hægt er að nálgast þessar upplýsingar í síðustu skattskýrslu).



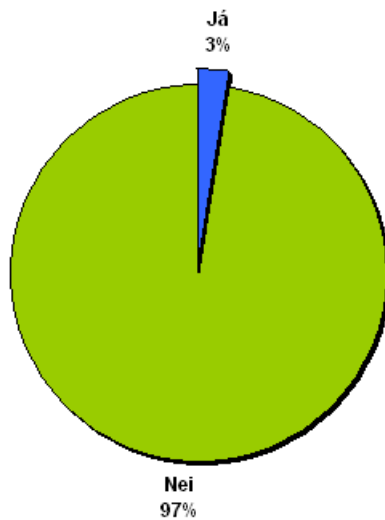
### 5.b. Hvað er samtals fasteignarmat eigna þinna? (Athugið að hægt er að nálgast þessar upplýsingar á vef fasteignaskrá ríkisins á [www.fmr.is](http://www.fmr.is) eða [www3.fmr.is/Fasteignaskra](http://www3.fmr.is/Fasteignaskra)).



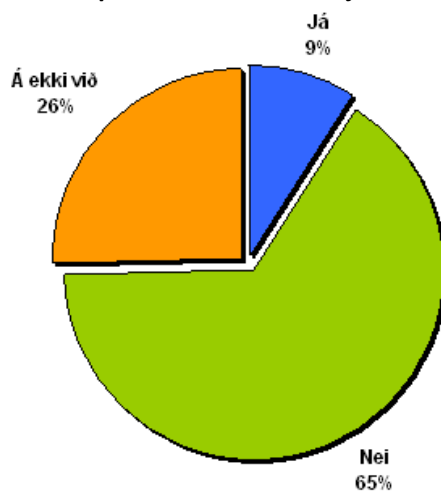
Mismunur skuldum og eignum er því að meðaltali 12 milljónir í eignum.

## Spurningar sem tengjast núverandi efnahagsþrengingum.

Hefur þú misst atvinnu í kjölfar núverandi efnahagsþrenginga?



Hefur maki þinn misst atvinnu í kjölfar núverandi efnahagsþrenginga?

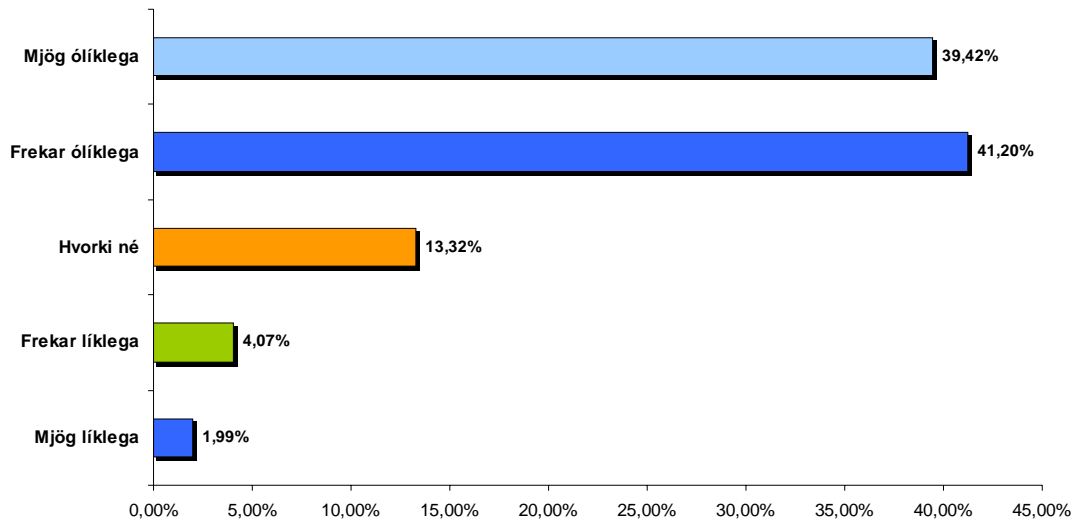


Hefur orðið einhver tekjuskurðing á heimilinu vegna núverandi efnahagsþrenginga?



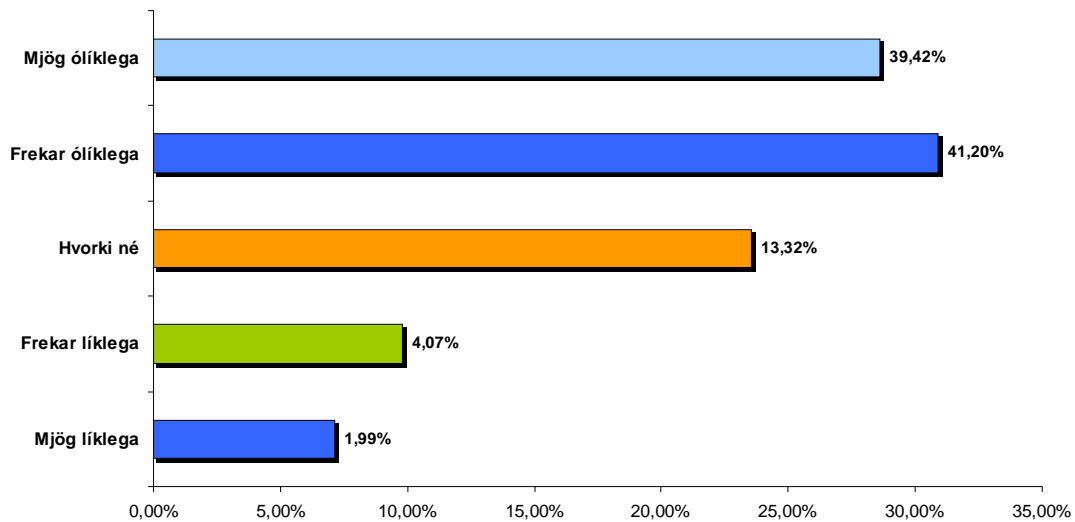
### Sérð þú fram á atvinnuleysi á komandi 12 mánuðum í ljósi núverandi efnahagsþrenginga?

Meðaltal: 1,88 – Frekar ólíklega



### Sér maki þinn fram á atvinnuleysi á komandi 12 mánuðum í ljósi núverandi efnahagsþrenginga?

Meðaltal: 2,36 – Frekar ólíklega



Telur þú að afkoma fjölskyldu þinnar næsta ár verði...



Telur þú að álag á vinnustað hafi...



**Telur þú að álag á heimili hafi...**

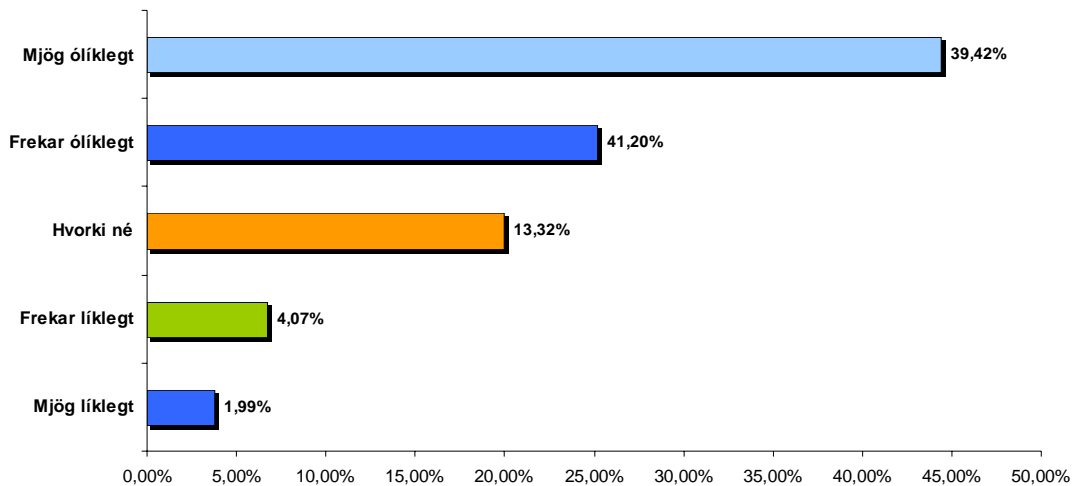


**Telur þú að í núverandi ástandi á vinnumarkaði sé háskólamenntun...**



**Hversu líklegt eða ólíklegt telur þú í ljósi núverandi efnahagsþrenginga að þú munir flytja búferlum erlendis á næstunni?**

**Meðaltal: 2,00 – Frekar ólíklegt**



Upplýsingar um hvernig tölfræði skýrslunnar er reiknuð

---

#### **A. Tölur**

Niðurstöður fyrir hverja spurningu eru birtar í tölum og gröfum. Texti spurningarinnar sést efst í tölunni. Í tölunni eru birtir allir svarmöguleikar ásamt fjölda þeirra sem velja hvern svarmöguleika, prósentutölur og vikmörk hlutfalla. Tölurnar sem birta samkeyrslu (greiningu) spurninga sýna heildarfjölda svarenda sem svara tiltekinni spurningu, sniðmengi svara eru þeir þátttakendur sem svara báðum spurningum, þ.e. þeirri sem verið er að greina og þeirri sem verið er að greina eftir. Niðurstöður útreikninganna má birta ýmist eða bæði sem prósentu- eða fjöldatölu.

#### **B. Vikmörk hlutfalla**

Til að meta gildi niðurstaða rétt þarf grundvallarskilning á vikmörkum hlutfalla. Vikmörk hlutfalla segja til um hversu nálægt rétt niðurstaða er með einhverri tiltekinni vissu. Sem stendur segir þessi tala okkur með 95% vissu að hlutfall svarenda liggja á útreiknuðu bili +/- vikmörkin (hlutfall svara getur auðvitað ekki orðið minna en 0% eða meira en 100%). Dæmi: sé hlutfall svarmöguleikans "mjög gott" 78% og vikmörkin 4,5%, er vitað með 95% vissu að hlutfallið liggur á bilinu, 73,5% - 82,5% (78% +/- 4,5%).

#### **C. Gröf**

Gröf í Outcome eru ýmist súlurit, kökurit eða línurit. Með þeim myndrænan hátt meta niðurstöður hverrar spurningar.