

AÐILDARGJÖLD BHM: SÁTTATILLAGA

09.09.2020

Tryggvi G. Ingason, Sálfræðingafélag Íslands (SÍ)

Guðfinnur Þór Newman, Kjarafélag viðskiptafræðinga og hagfræðinga (KVH)

Forsaga málsins

- Tillaga starfshóps lögð fram 2019
- Umræður spunnust í upphafi árs 2020 og héldu áfram fram eftir vori
- Í lok ágúst 2020 komu fram athugasemdir og ábendingar
- Unnið var úr þeim og reynt að ná saman um sáttatillögu
- Rætt við félög sem höfðu flestar athugasemdir

Gjaldamódel BHM

- Í sáttatillögum er unnið eftir gjaldamódeli sem starfshópurinn lagði til grundvallar sinni tillögu
- Breytingar gerðar á gjaldamódelinu

Athugasemdir við tillögu starfshóps

- Fastagjald BHM
- Fjöldaafslættir
- Gjald pr. félagsmann
- Engin tenging við heildarlaun aðildarfélaganna

Fastagjald BHM

- M.v. tillögu starfshóps var gjaldið talið of íþyngjandi fyrir minni aðildarfélögin
- Fastagjaldið felld niður (er í dag kr. 150.000) en í tillögu starfshóps kr. 500.000
- Varnagli
- Lágmarksgjald til inngöngu í BHM skal vera kr. **250.000**

Fjöldaafslættir

- Fjöldaafslættir
- >250 félagsmenn = 5% breytt í 2%
- >500 félagsmenn = 7,5% breytt í 4%
- >750 félagsmenn = 10% breytt í 6%
- >1500 félagsmenn = 15% breytt í 8%
- >2000 félagsmenn = 20% breytt í 10%

Gjald pr. félagsmann

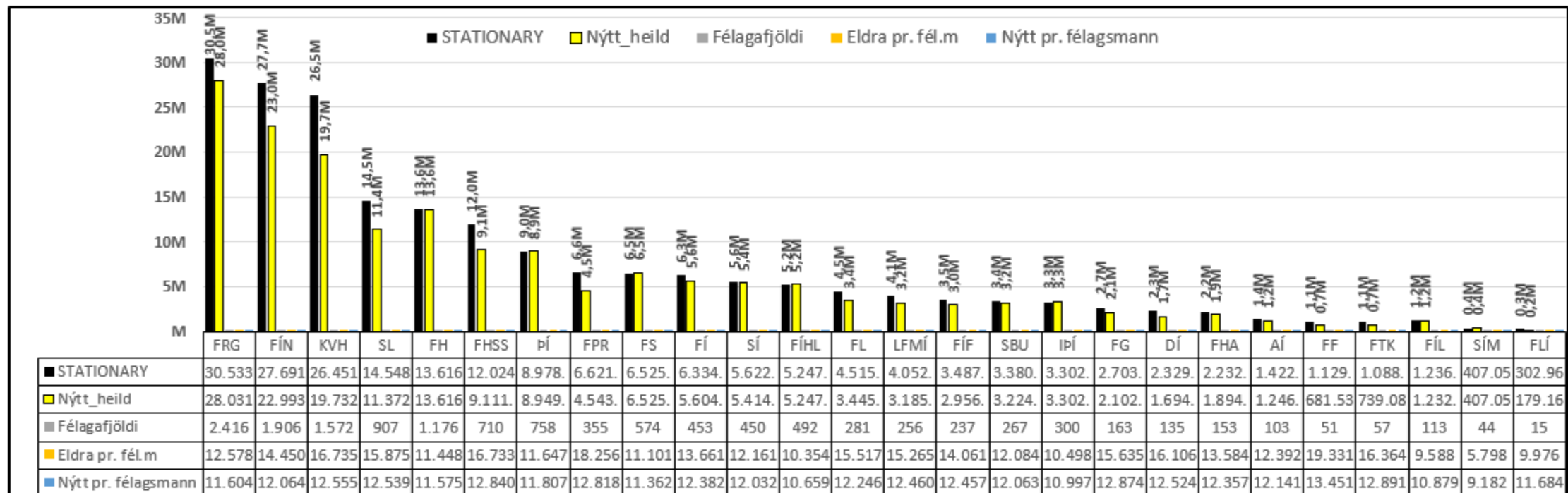
- Gjald kr. 13.800
- Lækkað niður í kr. **9.800**

Hlutfall af launum

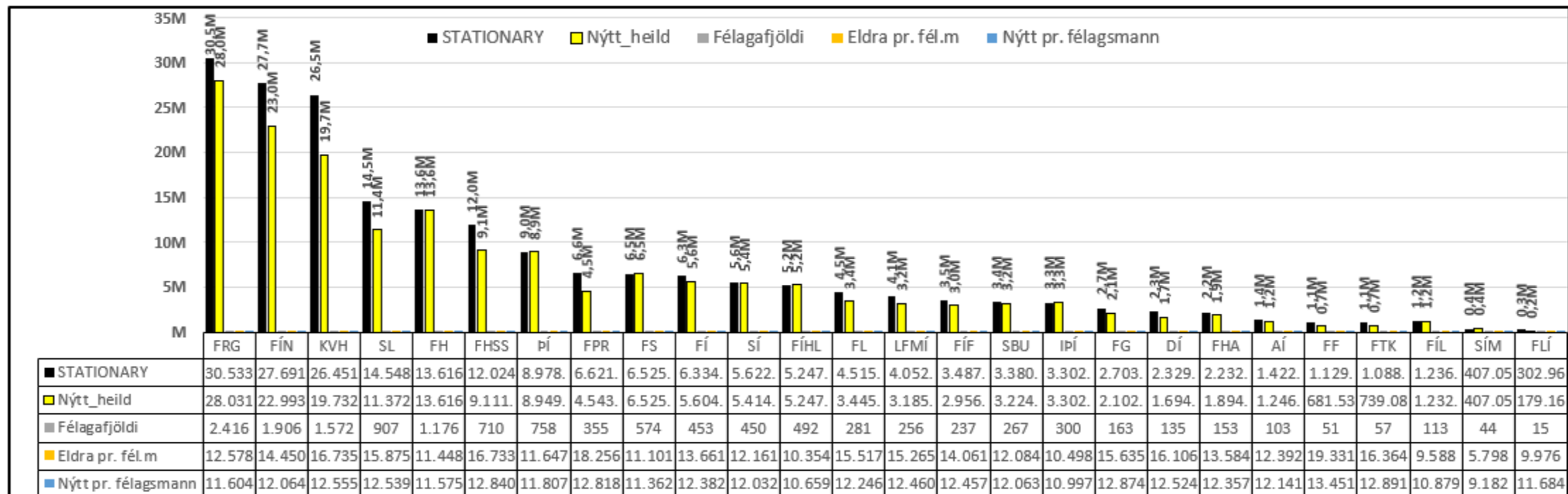
- Var 0,18% árið 2019 en breyttist á þessu ári í 0,17%
- Framlag hvers aðildarfélags til BHM er 0,17% af heildarlaunagrunni viðkomandi félags
- Í tillögu starfshóps var þessi tenging tekin úr sambandi og eingöngu miðað við gjald pr. félagsmann auk fastagjalds
- Niðurstaða sáttatillögunnar var að m.v. 1/5 af gjaldinu
- $20\% * 0,17\% = 0,034\%$
- M.ö.o. þá er skattur hvers félags af heildarlaunagrunni 0,034%

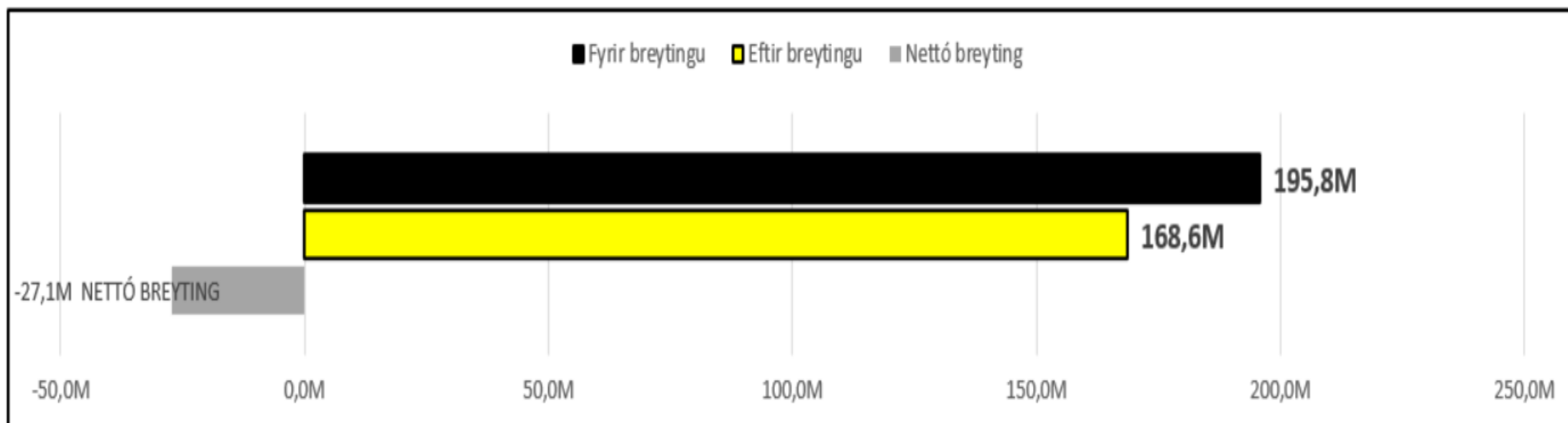
Gjaldamódel BHM_sáttatillaga

		< >		ENDURSETNING	ELDRA: 195.787.596
FJÖLDAVIÐMIÐ #	AFSLÁTTUR %	<i>Krónutala pr. félagsmann 9.800</i>		< > 20,0%	NÝTT: 168.649.785
				REVERSE	skattur [0,034000%] <input type="checkbox"/> 2020 [0,17%]
# 0 - 250 [félagsmenn]	< >	0,0% afsláttur	ENDURSETNING SVIÐSMYND A V/ FJÖLDAAFSLÁTTAR	SVIÐSMYND #1	FASTAGJALD
# 251 - 500 [félagsmenn]	< >	2,0% afsláttur		SVIÐSMYND #2	< >
# 501 - 750 [félagsmenn]	< >	4,0% afsláttur	ENDURSETNING SVIÐSMYND A V/ FJÖLDAVIÐMIÐA	SVIÐSMYND #3	<input type="checkbox"/> FASTAGJALD ÓHÁÐ REKSTRARFORMI <input checked="" type="checkbox"/>
# 751 - 1500 [félagsmenn]	< >	6,0% afsláttur		SVIÐSMYND #4	ENGINN HÆKKAR*
# 1501 - 2000 [félagsmenn]	< >	8,0% afsláttur		SVIÐSMYND #5	<input checked="" type="checkbox"/> VIRKJA <input type="checkbox"/> AFSLÁTTUR NÚLLSTILLTUR
# 2001 - ∞ [félagsmenn]	< >	10,0% afsláttur		SVIÐSMYND #6	
				SVIÐSMYND 0	
				SVIÐSMYND #250	
				SVIÐSMYND #400	
				SVIÐSMYND #500	

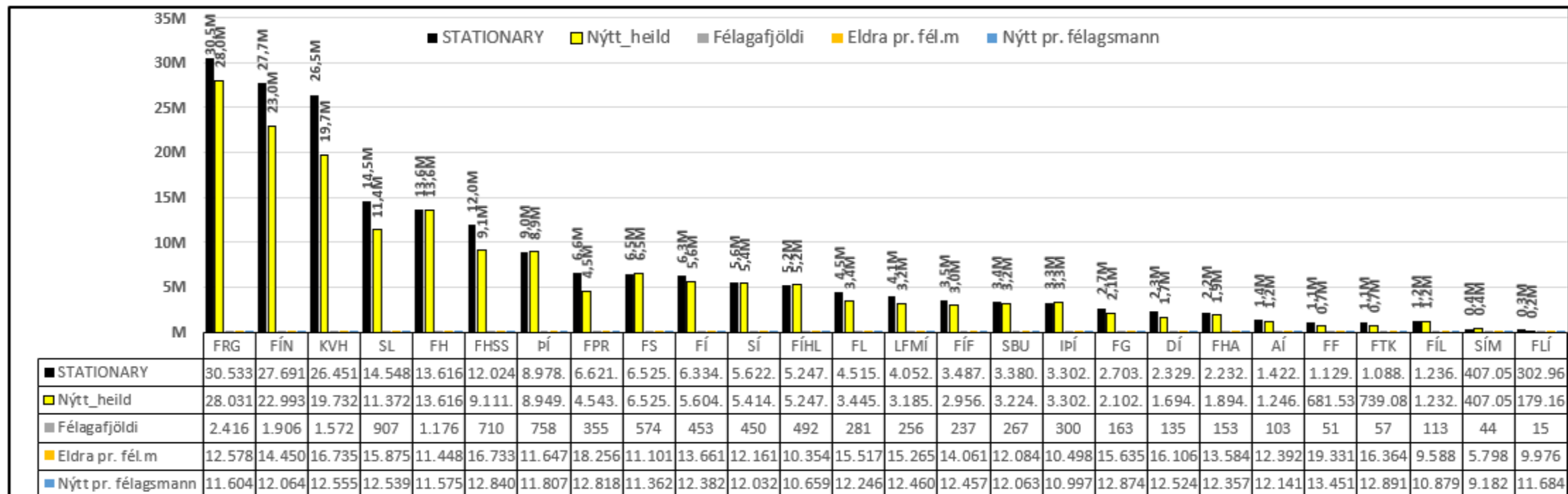


		<	>	ENDURSETNING	ELDRA: 195.787.596
FJÖLDAVIÐMIÐ #	AFSLÁTTUR %	Krónutala pr. félagsmann 9.800		< > 20,0%	NÝTT: 168.649.785
				REVERSE	skattur [0,034000%]
# 0 - 250 [félagsmenn]	< > 0,0% afsláttur	ENDURSETNING SVIÐSMYND A V/ FJÖLDAAFSLÁTTAR		SVIÐSMYND #1	FASTAGJALD
# 251 - 500 [félagsmenn]	< > 2,0% afsláttur			SVIÐSMYND #2	< > 0 KR. FASTAGJALD
# 501 - 750 [félagsmenn]	< > 4,0% afsláttur	ENDURSETNING SVIÐSMYND A V/ FJÖLDAVIÐMIÐA		SVIÐSMYND #3	<input type="checkbox"/> FASTAGJALD ÓHÁÐ REKSTRARFORMI <input checked="" type="checkbox"/>
# 751 - 1500 [félagsmenn]	< > 6,0% afsláttur			SVIÐSMYND #4	ENGINN HÆKKAR*
# 1501 - 2000 [félagsmenn]	< > 8,0% afsláttur			SVIÐSMYND #5	<input checked="" type="checkbox"/> VIRKJA <input type="checkbox"/> AFSLÁTTUR NÚLLSTILLTUR
# 2001 - ∞ [félagsmenn]	< > 10,0% afsláttur			SVIÐSMYND 0	
				SVIÐSMYND #250	
				SVIÐSMYND #400	
				SVIÐSMYND #500	

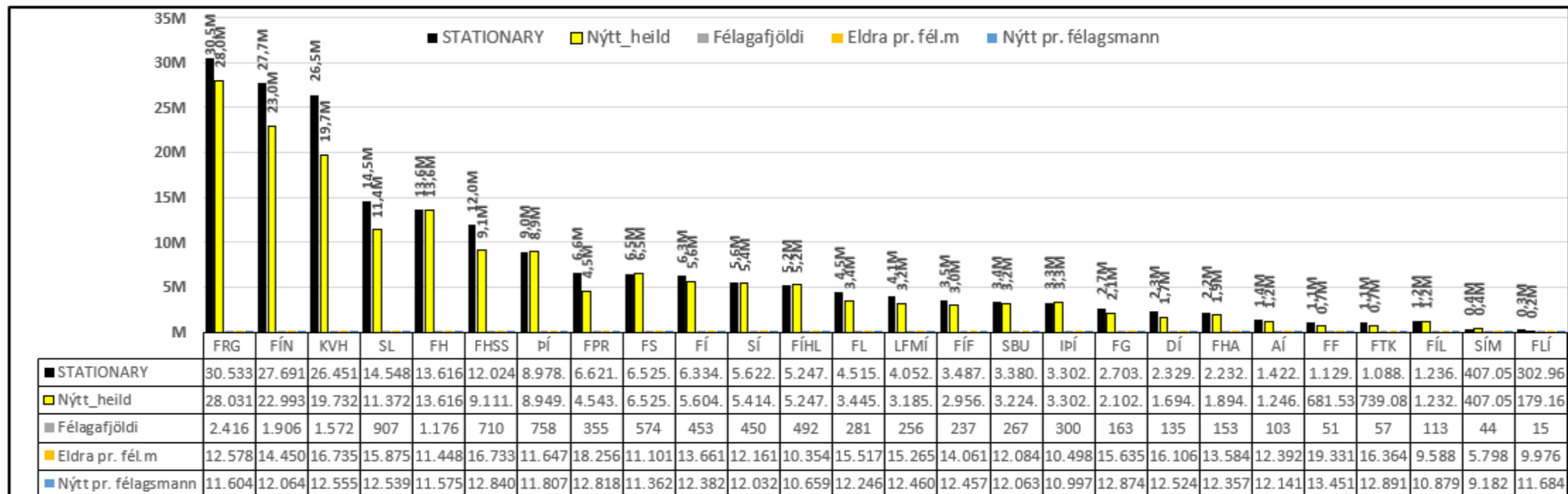




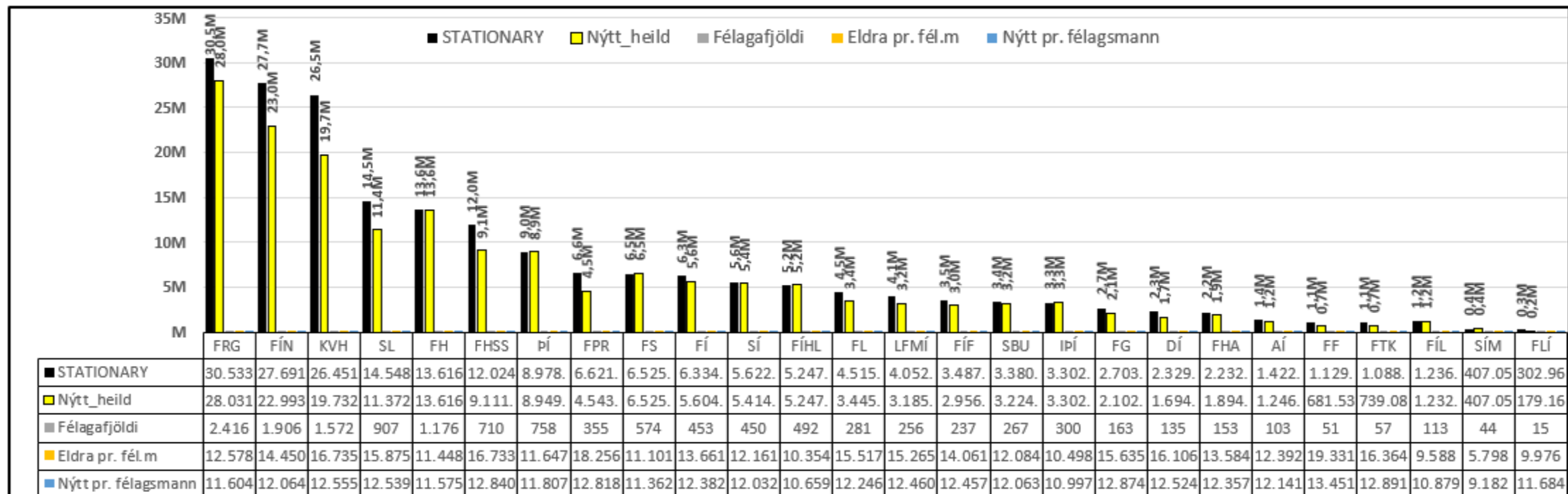
		ENDURSETNING		ELDRA: 195.787.596
FJÖLDAVIÐMIÐ #	AFSLÁTTUR %	<i>Krónutala pr. félagsmann 9.800</i>		NÝTT: 168.649.785
		< > 20,0%		REVERSE skattur [0,034000%] 2020 [0,17%]
# 0 - 250 [félagsmenn]	0,0% afsláttur	ENDURSETNING SVIÐSMYND A V/ FJÖLDAAFSLÁTTAR	SVIÐSMYND #1	FASTAGJALD
# 251 - 500 [félagsmenn]	2,0% afsláttur		SVIÐSMYND #2	< > 0 KR. FASTAGJALD
# 501 - 750 [félagsmenn]	4,0% afsláttur		SVIÐSMYND #3	<input type="checkbox"/> FASTAGJALD ÓHÁÐ REKSTRARFORMI <input checked="" type="checkbox"/>
# 751 - 1500 [félagsmenn]	6,0% afsláttur		SVIÐSMYND #4	ENGINN HÆKKAR*
# 1501 - 2000 [félagsmenn]	8,0% afsláttur		SVIÐSMYND #5	<input checked="" type="checkbox"/> VIRKJA <input type="checkbox"/> AFSLÁTTUR NÚLLSTILLTUR
# 2001 - ∞ [félagsmenn]	10,0% afsláttur		SVIÐSMYND #6	
		ENDURSETNING SVIÐSMYND A V/ FJÖLDAVIÐMIÐA	SVIÐSMYND 0	
			SVIÐSMYND #250	
			SVIÐSMYND #400	
			SVIÐSMYND #500	



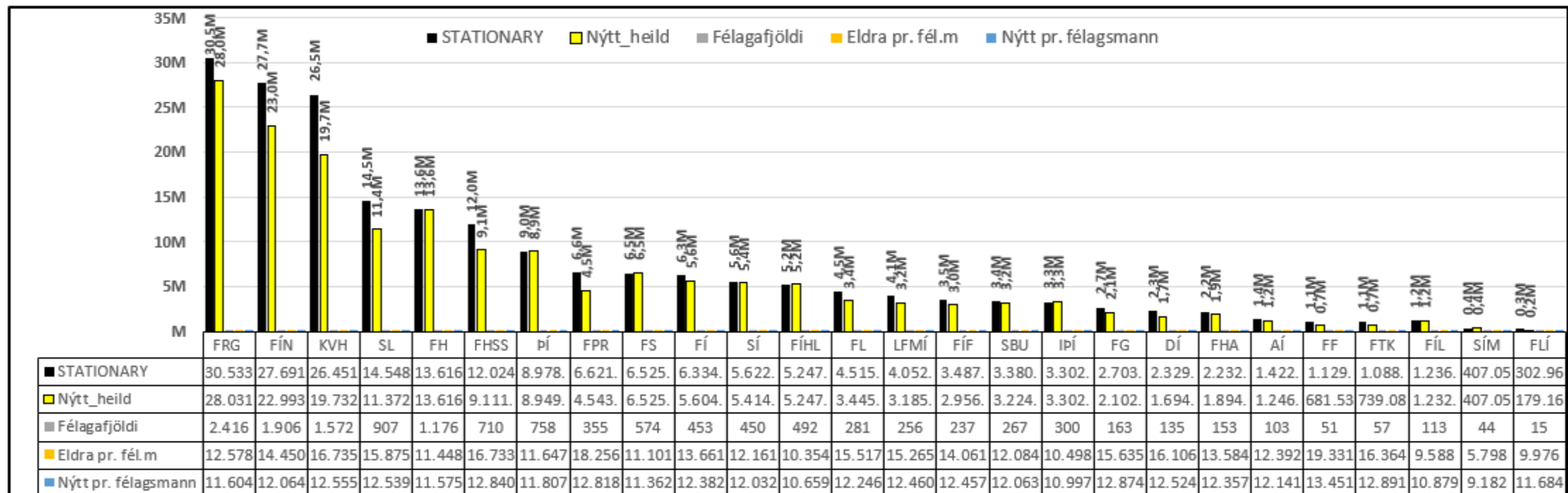
		ENDURSETNING ELDRA: 195.787.596	
FJÖLDAVIÐMIÐ #	AFSLÁTTUR %	<i>Krónutala pr. félagsmann 9.800</i>	< > 20,0% NÝTT: 168.649.785
		REVERSE	skattur [0,034000%] <input type="checkbox"/> 2020 [0,17%]
# 0 - 250 [félagsmenn]	< > 0,0% afsláttur	ENDURSETNING SVIÐSMYND A V/ FJÖLDAAFSLÁTTAR	FASTAGJALD
# 251 - 500 [félagsmenn]	< > 2,0% afsláttur		< > 0 KR. FASTAGJALD
# 501 - 750 [félagsmenn]	< → > 4,0% afsláttur	ENDURSETNING SVIÐSMYND A V/ FJÖLDAVIÐMIÐA	<input type="checkbox"/> FASTAGJALD ÓHÁÐ REKSTRARFORMI <input checked="" type="checkbox"/>
# 751 - 1500 [félagsmenn]	< > 6,0% afsláttur		ENGINN HÆKKAR*
# 1501 - 2000 [félagsmenn]	< > 8,0% afsláttur		<input checked="" type="checkbox"/> VIRKJA <input type="checkbox"/> AFSLÁTTUR NÚLLSTILLTUR
# 2001 - ∞ [félagsmenn]	< > 10,0% afsláttur		



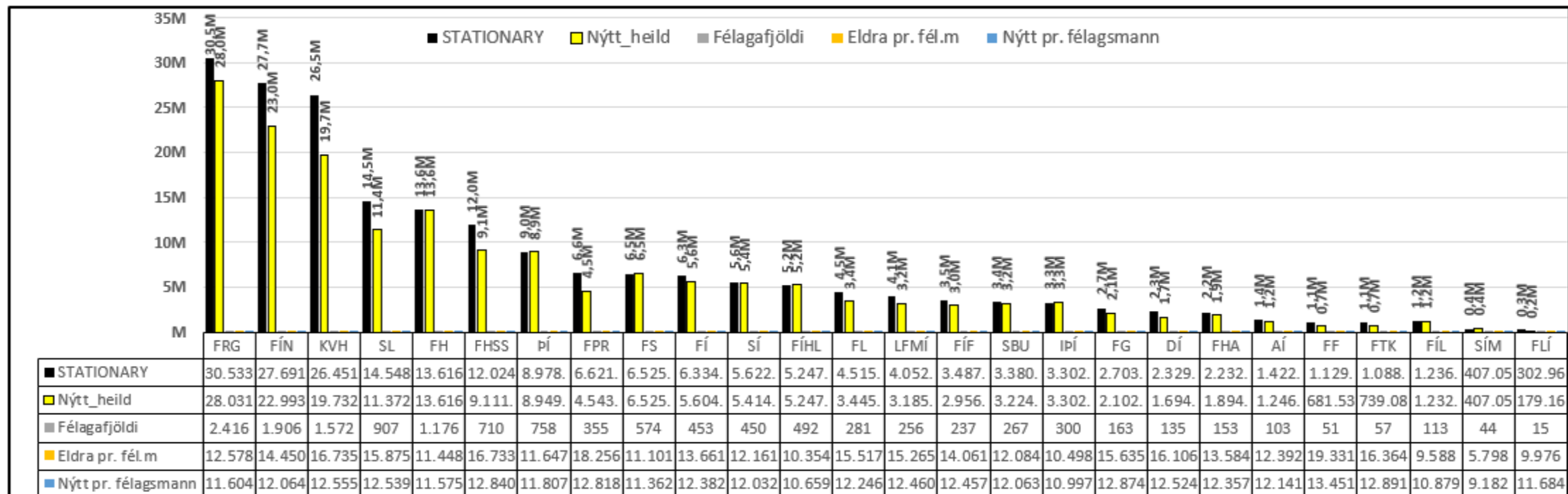
		<	>	ENDURSETNING	ELDRA: 195.787.596	
FJÖLDAVIÐMIÐ #	AFSL.	Krónutala pr. félagsmann 9.800		< > 20,0%	NÝTT: 168.649.785	
		REVERSE	skattur [0,034000%]	2020 [0,17%]		
# 0 - 250 [félagsmenn]	< >	0,0% afsláttur	ENDURSETNING SVIÐSMYND A V/ FJÖLDAAFSLÁTTAR	SVIÐSMYND #1	FASTAGJALD	
# 251 - 500 [félagsmenn]	< >	2,0% afsláttur		SVIÐSMYND #2	< >	0 KR. FASTAGJALD
# 501 - 750 [félagsmenn]	< >	4,0% afsláttur	ENDURSETNING SVIÐSMYND A V/ FJÖLDAVIÐMIÐA	SVIÐSMYND #3	<input type="checkbox"/> FASTAGJALD ÓHÁÐ REKSTRARFORMI <input checked="" type="checkbox"/>	
# 751 - 1500 [félagsmenn]	< >	6,0% afsláttur		SVIÐSMYND #4	ENGINN HÆKKAR*	
# 1501 - 2000 [félagsmenn]	< >	8,0% afsláttur		SVIÐSMYND #5	<input checked="" type="checkbox"/> VIRKJA <input type="checkbox"/> AFSLÁTTUR NÚLLSTILLTUR	
# 2001 - ∞ [félagsmenn]	< >	10,0% afsláttur		SVIÐSMYND #6		
				SVIÐSMYND 0		
				SVIÐSMYND #250		
				SVIÐSMYND #400		
				SVIÐSMYND #500		



		ENDURSETNING		ELDRA: 195.787.596
FJÖLDAVIÐMIÐ #	AFSLÁTTUR %	Krónutala pr. félagsmann 9.800		NÝTT: 168.649.785
		< > 20,0%		skattur [0,034000%] <input type="checkbox"/> 2020 [0,17%]
# 0 - 250 [félagsmenn]	< > 0,0% afsláttur	ENDURSETNING SVIÐSMYND A V/ FJÖLDAAFSLÁTTAR	SVIÐSMYND #1	FASTAGJALD
# 251 - 500 [félagsmenn]	< > 2,0% afsláttur		SVIÐSMYND #2	< > 0 KR. FASTAGJALD
# 501 - 750 [félagsmenn]	< > 4,0% afsláttur		SVIÐSMYND #3	<input type="checkbox"/> FASTAGJALD ÓHÁÐ REKSTRARFORMI <input checked="" type="checkbox"/>
# 751 - 1500 [félagsmenn]	< > 6,0% afsláttur		SVIÐSMYND #4	ENGINN HÆKKAR*
# 1501 - 2000 [félagsmenn]	< > 8,0% afsláttur		SVIÐSMYND #5	<input checked="" type="checkbox"/> VIRKJA <input type="checkbox"/> AFSLÁTTUR NÚLLSTILLTUR
# 2001 - ∞ [félagsmenn]	< > 10,0% afsláttur		SVIÐSMYND #6	
		ENDURSETNING SVIÐSMYND A V/ FJÖLDAVIÐMIÐA	SVIÐSMYND 0	
			SVIÐSMYND #250	
			SVIÐSMYND #400	
			SVIÐSMYND #500	

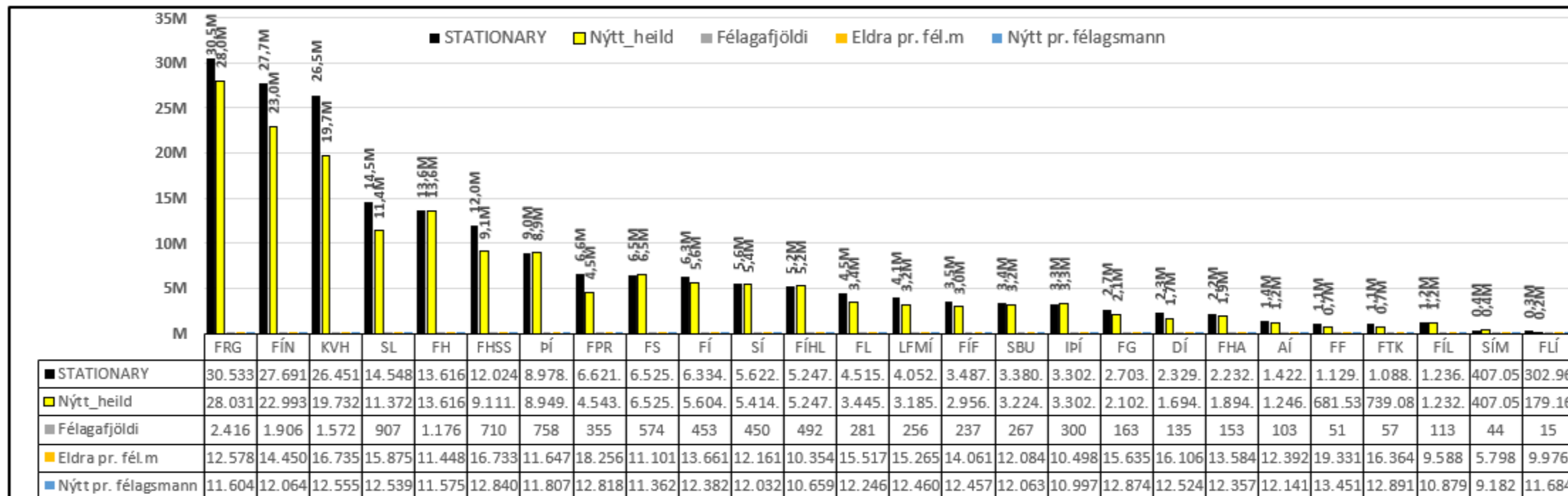


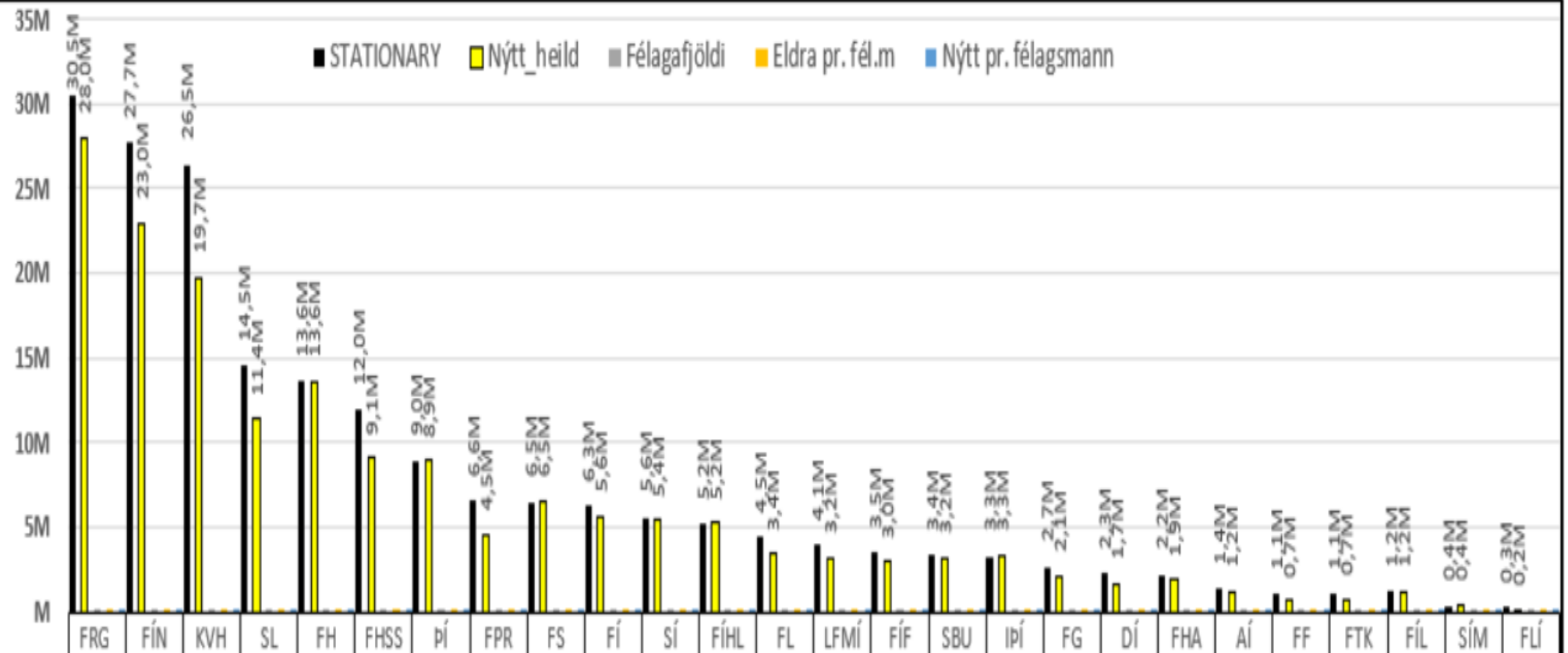
		ENDURSETNING		ELDRA: 195.787.596
FJÖLDAVIÐMIÐ #	AFSLÁTTUR %	<i>Krónutala pr. félagsmann 9.800</i>		NÝTT: 168.649.785
		< > 20,0%		REVERSE skattur [0,034000%] 2020 [0,17%]
# 0 - 250 [félagsmenn]	0,0% afsláttur	ENDURSETNING SVIÐSMYND A V/ FJÖLDAAFSLÁTTAR	SVIÐSMYND #1	FASTAGJALD
# 251 - 500 [félagsmenn]	2,0% afsláttur		SVIÐSMYND #2	< > 0 KR. FASTAGJALD
# 501 - 750 [félagsmenn]	4,0% afsláttur		SVIÐSMYND #3	<input type="checkbox"/> FASTAGJALD ÓHÁÐ REKSTRARFORMI <input checked="" type="checkbox"/>
# 751 - 1500 [félagsmenn]	6,0% afsláttur		SVIÐSMYND #4	ENGINN HÆKKAR*
# 1501 - 2000 [félagsmenn]	8,0% afsláttur		SVIÐSMYND #5	<input type="checkbox"/> VIRKJA <input type="checkbox"/> AFSLÁTTUR NÚLLSTILLTUR
# 2001 - ∞ [félagsmenn]	10,0% afsláttur		SVIÐSMYND #6	
		ENDURSETNING SVIÐSMYND A V/ FJÖLDAVIÐMIÐA	SVIÐSMYND 0	
			SVIÐSMYND #250	
			SVIÐSMYND #400	
			SVIÐSMYND #500	



FÖST KRÓNUTALA PR. FÉLAGSMANN, AFSL. V/FJÖLDA FÉLAGSMANNA & BREYTT FASTAGJALD

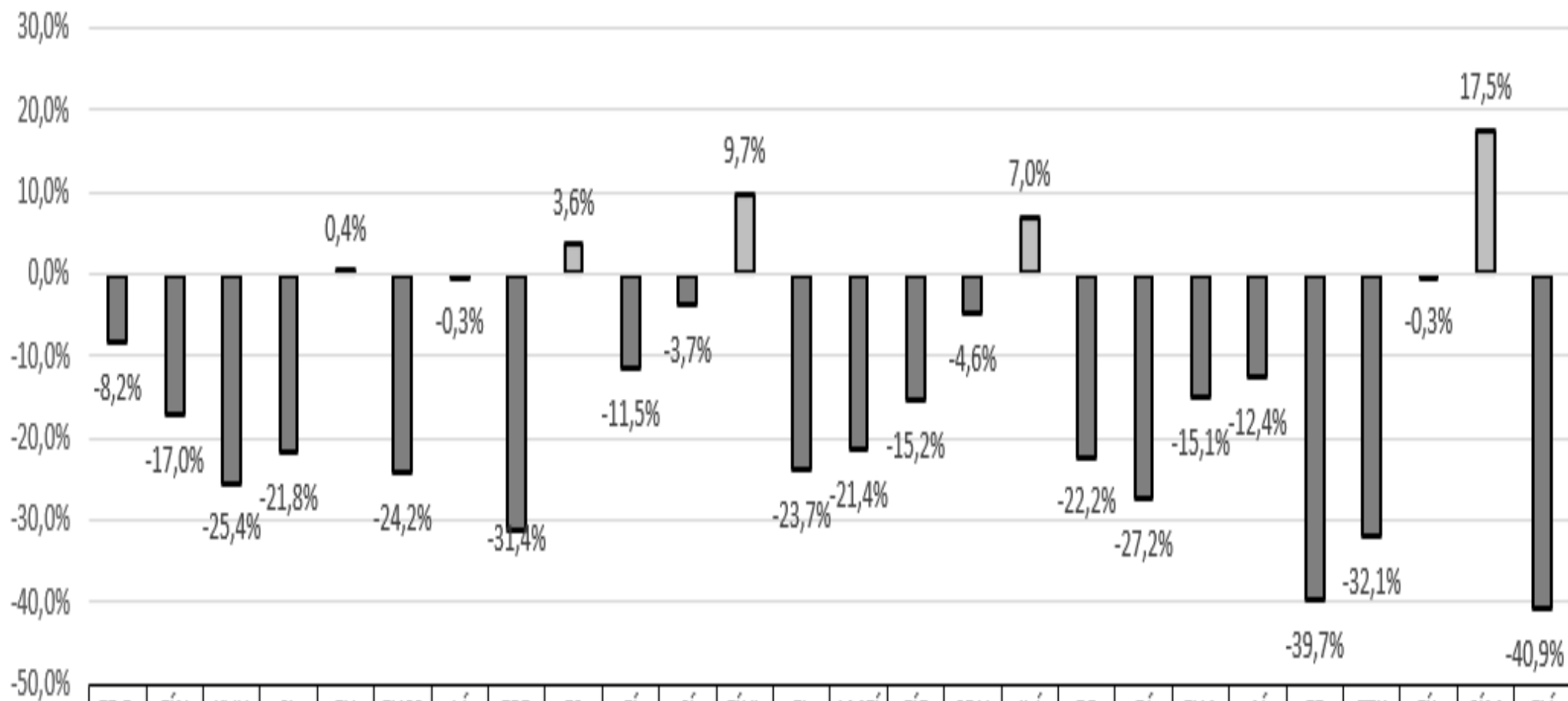
		ENDURSETNING	ELDRA: 195.787.596
FJÖLDAVIÐMIÐ #	AFSL.	<i>Krónutala pr. félagsmann 9.800</i>	NÝTT: 168.649.785
		< > 20,0%	skattur [0,034000%] 2020 [0,17%]
# 0 - 250 [félagsmenn]	< > 0,0% afsláttur	ENDURSETNING SVIÐSMYND A V/ FJÖLDAAFSLÁTTAR ENDURSETNING SVIÐSMYND A V/ FJÖLDAVIÐMIÐA	FASTAGJALD
# 251 - 500 [félagsmenn]	< > 2,0% afsláttur		0 KR. FASTAGJALD
# 501 - 750 [félagsmenn]	< > 4,0% afsláttur		<input type="checkbox"/> FASTAGJALD ÓHÁÐ REKSTRARFORMI <input checked="" type="checkbox"/>
# 751 - 1500 [félagsmenn]	< > 6,0% afsláttur		ENGINN HÆKKAR*
# 1501 - 2000 [félagsmenn]	< > 8,0% afsláttur		<input type="checkbox"/> VIRKJA <input type="checkbox"/> AFSLÁTTUR NÚLLSTILLTUR
# 2001 - ∞ [félagsmenn]	< > 10,0% afsláttur		





■ STATIONARY	30.533	27.691	26.451	14.548	13.616	12.024	8.978	6.621	6.525	6.334	5.622	5.247	4.515	4.052	3.487	3.380	3.302	2.703	2.329	2.232	1.422	1.129	1.088	1.236	407.05	302.96
■ Nýtt_heild	28.031	22.993	19.732	11.372	13.616	9.111	8.949	4.543	6.525	5.604	5.414	5.247	3.445	3.185	2.956	3.224	3.302	2.102	1.694	1.894	1.246	681.53	739.08	1.232	407.05	179.16
■ Félagafjöldi	2.416	1.906	1.572	907	1.176	710	758	355	574	453	450	492	281	256	237	267	300	163	135	153	103	51	57	113	44	15
■ Eldra pr. fél.m	12.578	14.450	16.735	15.875	11.448	16.733	11.647	18.256	11.101	13.661	12.161	10.354	15.517	15.265	14.061	12.084	10.498	15.635	16.106	13.584	12.392	19.331	16.364	9.588	5.798	9.976
■ Nýtt pr. félagsmann	11.604	12.064	12.555	12.539	11.575	12.840	11.807	12.818	11.362	12.382	12.032	10.659	12.246	12.460	12.457	12.063	10.997	12.874	12.524	12.357	12.141	13.451	12.891	10.879	9.182	11.684

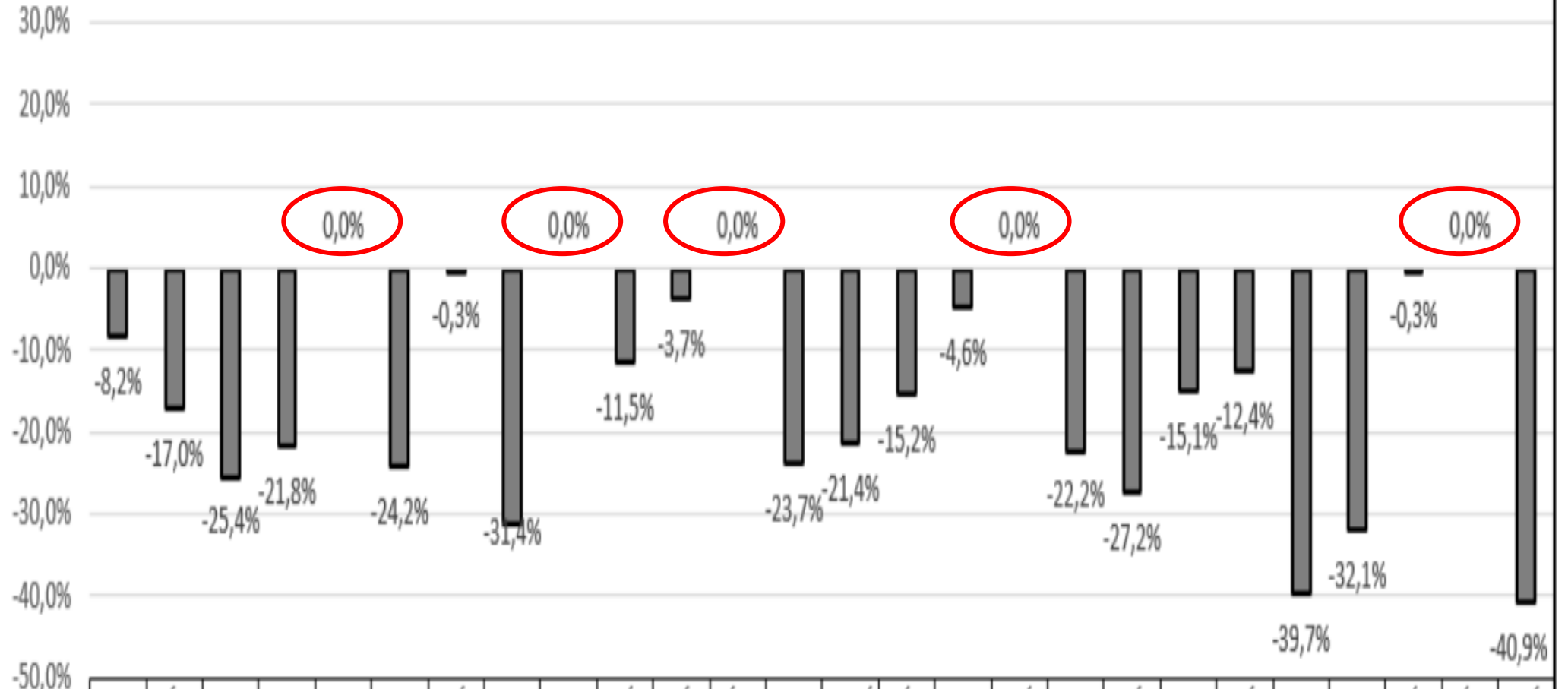
Breyting (%)



	FRG	FÍN	KVH	SL	FH	FHSS	ÞÍ	FPR	FS	FÍ	SÍ	FÍHL	FL	LMFÍ	FÍF	SBU	IPÍ	FG	DÍ	FHA	AÍ	FF	FTK	FÍL	SÍM	FLÍ
Breyting (%)	-8,2%	-17,0%	-25,4%	-21,8%	0,4%	-24,2%	-0,3%	-31,4%	3,6%	-11,5%	-3,7%	9,7%	-23,7%	-21,4%	-15,2%	-4,6%	7,0%	-22,2%	-27,2%	-15,1%	-12,4%	-39,7%	-32,1%	-0,3%	17,5%	-40,9%

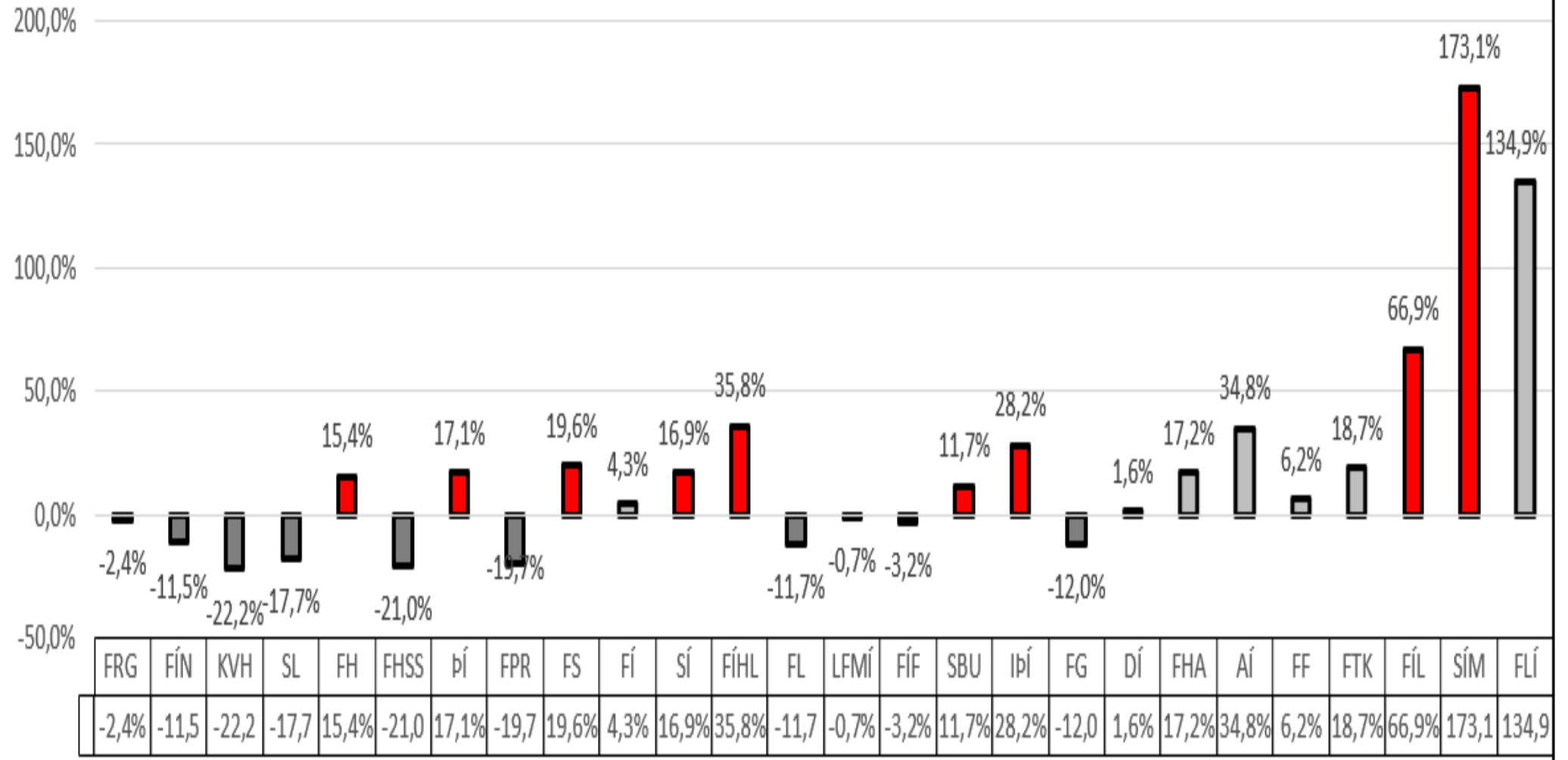
Breyting (%)*

* Tryggt að enginn hækki

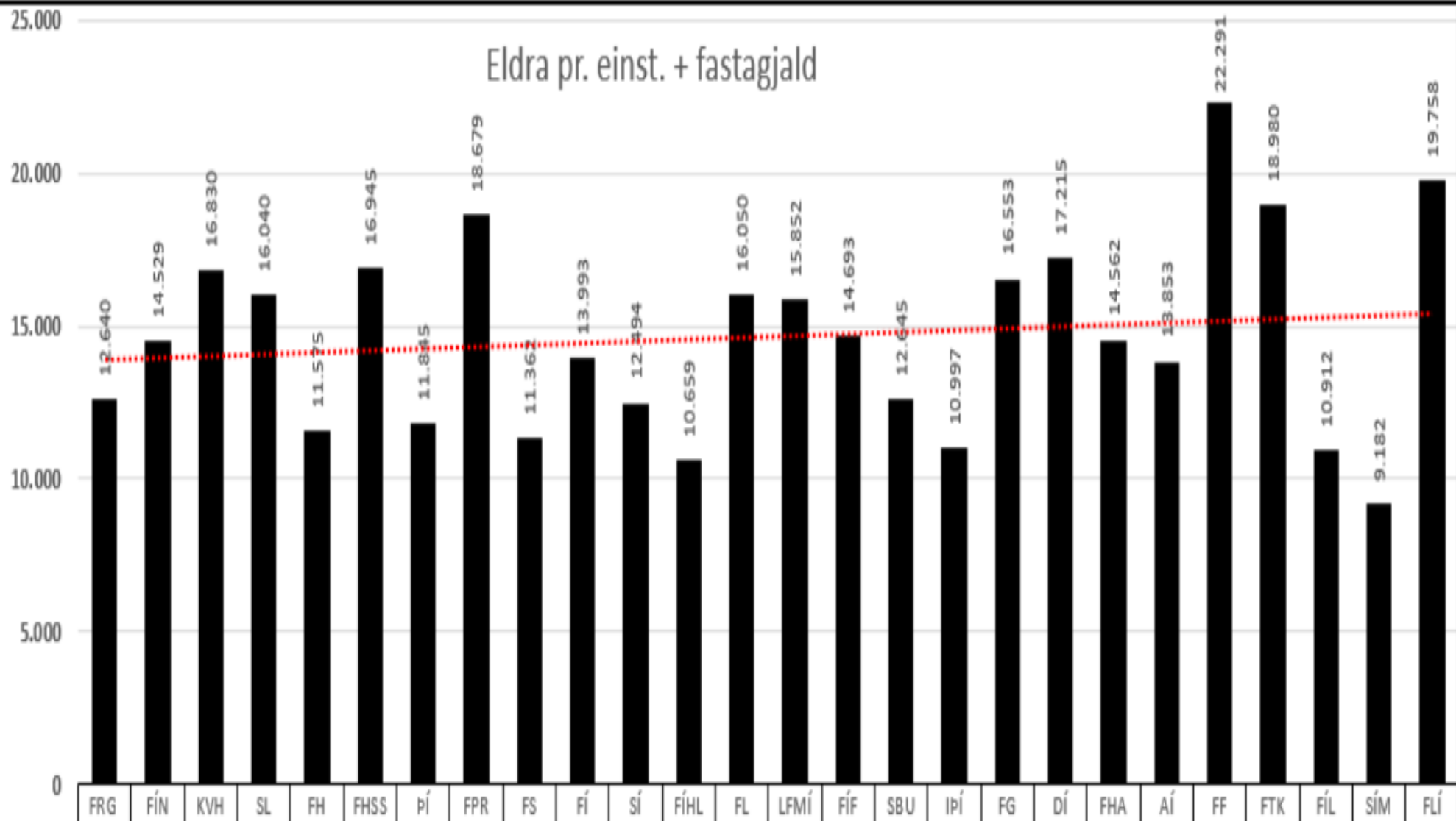


	FRG	FÍN	KVH	SL	FH	FHSS	pÍ	FPR	FS	FÍ	SÍ	FÍHL	FL	LMFÍ	FÍF	SBU	IPÍ	FG	DÍ	FHA	AÍ	FF	FTK	FÍL	SÍM	FLÍ
Breyting (%)*	-8,2%	-17,0	-25,4	-21,8	0,0%	-24,2	-0,3%	-31,4	0,0%	-11,5	-3,7%	0,0%	-23,7	-21,4	-15,2	-4,6%	0,0%	-22,2	-27,2	-15,1	-12,4	-39,7	-32,1	-0,3%	0,0%	-40,9

Breyting

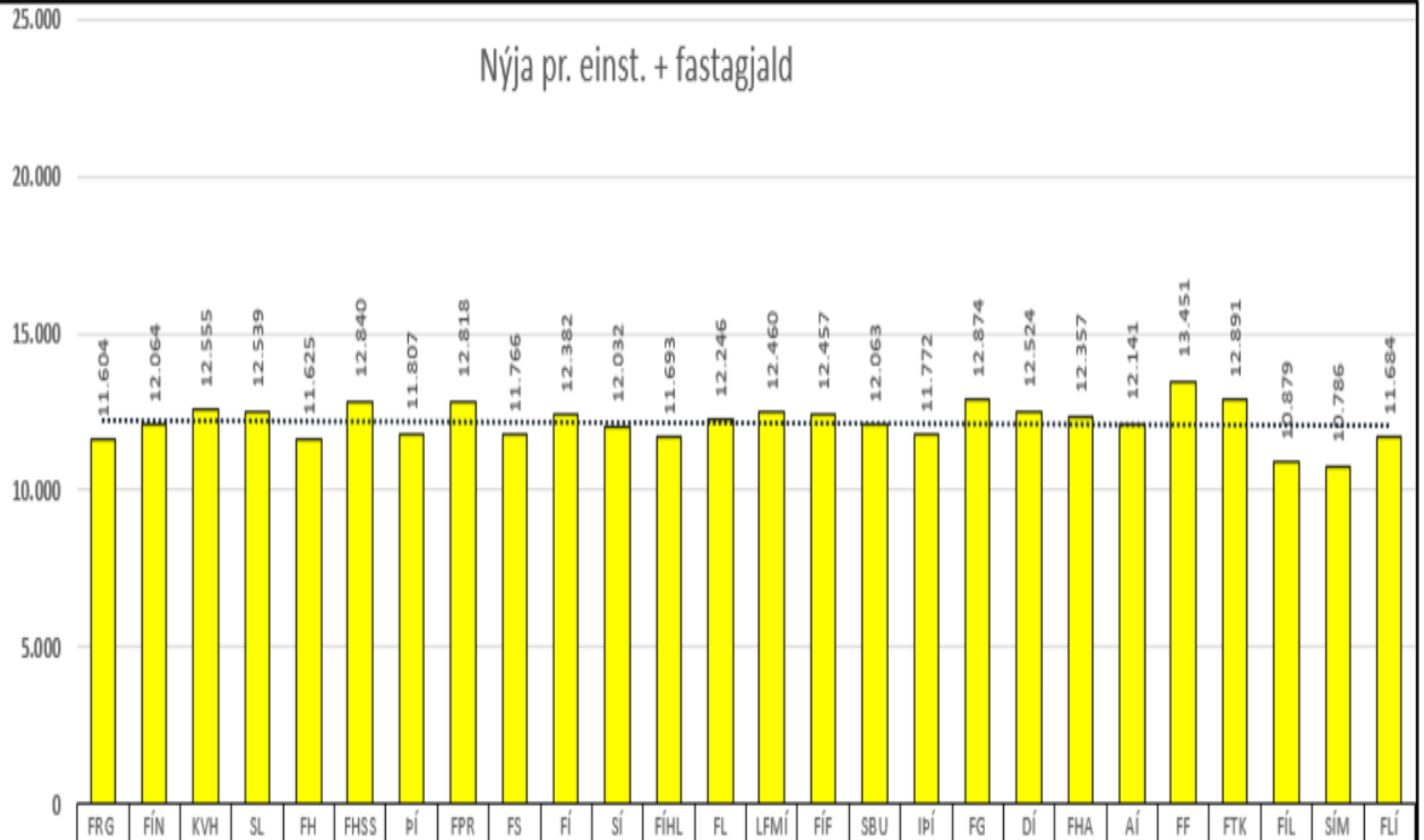


Eldra pr. einst. + fastagjald



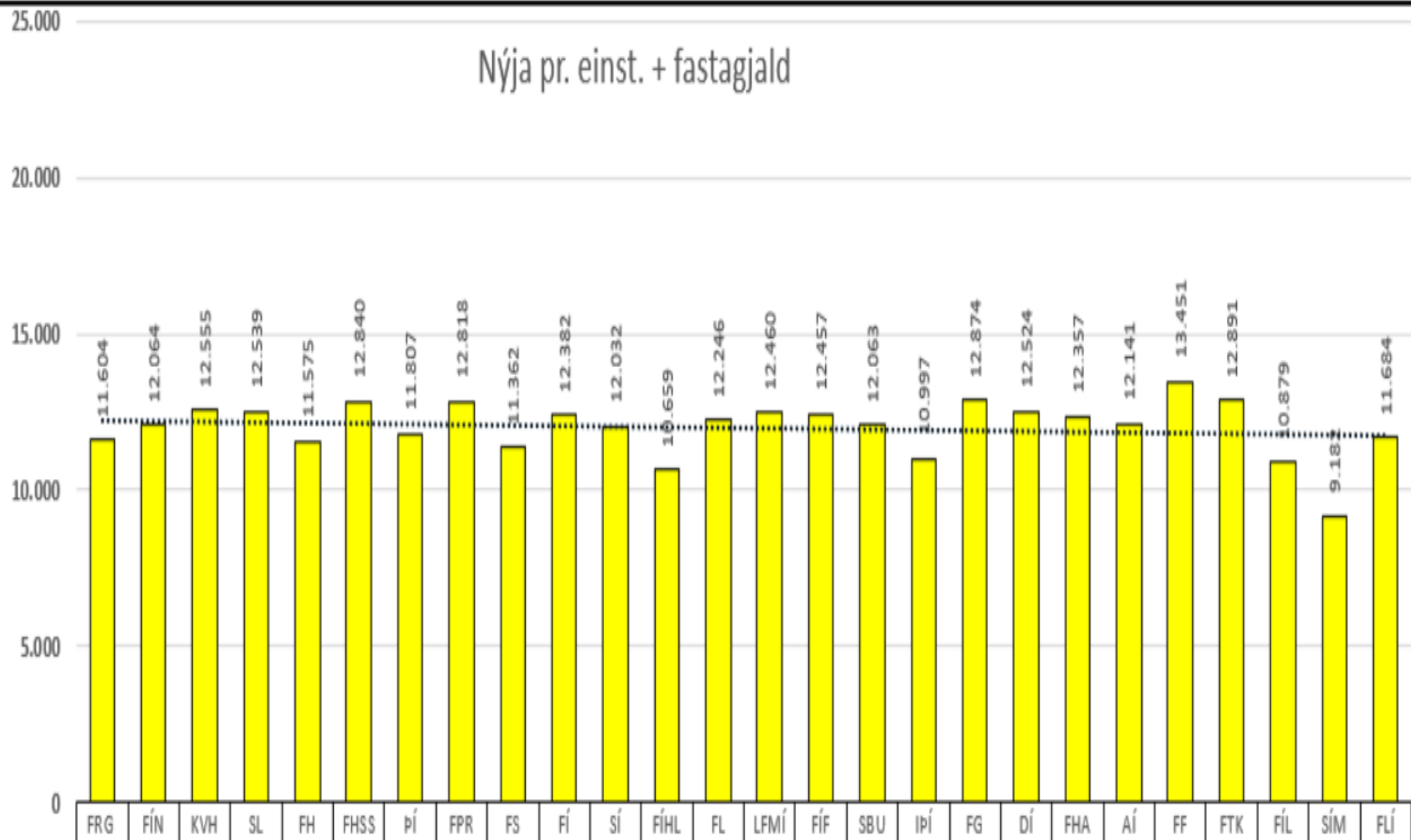
■ Eldra pr. einst. + fastagjald	12.640	14.529	16.830	16.040	11.575	16.945	11.845	18.679	11.362	13.993	12.494	10.659	16.050	15.852	14.693	12.645	10.997	16.553	17.215	14.562	13.853	22.291	18.980	10.912	9.182	19.758
---------------------------------	--------	--------	--------	--------	--------	--------	--------	--------	--------	--------	--------	--------	--------	--------	--------	--------	--------	--------	--------	--------	--------	--------	--------	--------	-------	--------

Nýja pr. einst. + fastagjald

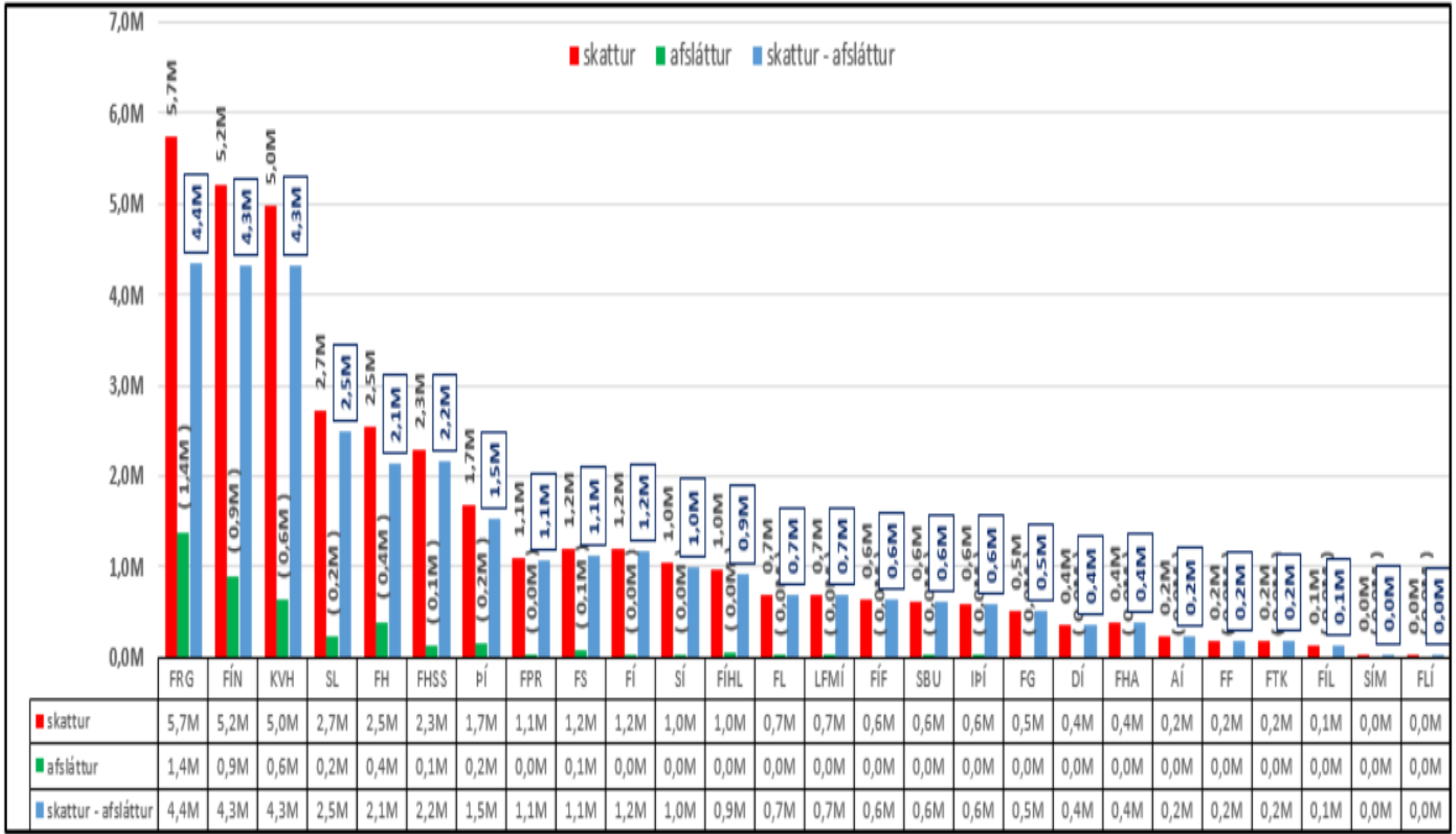


Nýja pr. einst. + fastagjald	FRG	FÍN	KVH	SL	FH	FHSS	ÞÍ	FPR	FS	FÍ	SÍ	FÍHL	FL	LFMÍ	FÍF	SBU	IPÍ	FG	DÍ	FHA	AÍ	FF	FTK	FÍL	SÍM	FLÍ
	11.604	12.064	12.555	12.539	11.625	12.840	11.807	12.818	11.766	12.382	12.032	11.693	12.246	12.460	12.457	12.063	11.772	12.874	12.524	12.357	12.141	13.451	12.891	10.879	10.786	11.684

Nýja pr. einst. + fastagjald



Nýja pr. einst. + fastagjald	FRG	FÍN	KVH	SL	FH	FHSS	PÍ	FPR	FS	FÍ	SÍ	FÍHL	FL	LFMÍ	FÍF	SBU	IPÍ	FG	DÍ	FHA	AÍ	FF	FTK	FÍL	SÍM	FLÍ
	11.604	12.064	12.555	12.539	11.575	12.840	11.807	12.818	11.362	12.382	12.032	10.659	12.246	12.460	12.457	12.063	10.997	12.874	12.524	12.357	12.141	13.451	12.891	10.879	9.182	11.684



Takk fyrir